

HN-IP-DV2101-Z

2Мп купольная IP видекамера, WDR



- 1/2.7" CMOS
- Поддержка H.264/H.264+ до 2-х потоков
- 25 к/с при разрешении 2Мп(1920×1080)
- WDR(120dB), режим день/ночь(ICR), 3DNR, AWB, AGC, BLC
- Сетевой мониторинг: Web viewer, CMS(DSS/PSS), DMSS
- Объектив 2.7мм ~ 12мм
- Слот Micro SD до 128Гб
- Дальность ИК подсветки до 30м
- IP67, PoE, IK10

Описание

Видеокамеры данной серии имеют разрешение FullHD и вариофокальный моторизированный объектив 2.7 – 12 мм, что, в совокупности с низкой ценой в данной категории, делает оборудование выгодным приобретением для построения систем безопасности для различных объектов малого и среднего бизнеса.

Функции

Режим день/ночь

Встроенный механический ИК фильтр позволяет получать качественное изображение при отсутствии освещения, это позволяет использовать камеру в различных условиях.

Область интереса (Regions of interest)

Область интереса (ROI) определяемая пользователем функция, которая позволяет оператору осуществлять контроль наиболее важных участков картинки.

Интеллектуальная ИК подсветка (Smart IR)

Наличие ИК подсветки даёт возможность использовать камеру в условиях полной темноты. Функция регулирует интенсивность излучения для получения наиболее эффективного изображения в условиях недостаточного освещения или полной темноты.

Технология Smart H.264+

Передача видеопотоков высокого качества без высокой загрузки сетевой инфраструктуры, Smart H.264+ является оптимизированной реализацией кодека H.264. Smart H.264+ является адаптивной технологией кодирования сцены и включает

в себя: динамический GOP, динамический ROI, гибкую многокадровую конструкцию опорного кадра и интеллектуальное подавление шумов, обеспечивая экономию до 70% пропускной способности в сравнении с кодеком H.264.



Широкий динамический диапазон

Встроенная технология широкого динамического диапазона (WDR), нормализует яркую картинку, даже в самых сложных условиях контраста освещения. Для задач со сложными условиями высокой и одновременно низкой освещенностью, аппаратный WDR(120dB) одновременно оптимизирует яркие и тёмные участки сцены, чтобы обеспечить высокое качество изображения.

Защита

Класс защиты IP67 и вандализационность IK10 дают возможность установки камеры в экстремальные условия окружающей среды. Поддержка $\pm 10\%$ допустимого отклонения входного напряжения, камера подходит даже для нестабильных условий уличного применения. Грозозащита по напряжению до 6кВ обеспечивает надёжную защиту.

Совместимость

Камера поддерживает протокол ONVIF (Open Network Video Interface Forum), что обеспечивает работу камеры с устройствами и программным обеспечением других производителей.

Характеристики**Камера**

Модель	HN-IP-DV2101-Z
--------	----------------

Видеокамера

Матрица	1/2.7" CMOS
Разрешение	2Мп
RAM/ROM	256MB/16MB
Чувствительность	0.1Лк@ F1.4(цвет)/0Лк@ F1.4 (ИК вкл.)
Соотношение сигнал/шум	Более 50дБ
Дальность ИК подсветки	До 30м
Управление ИК подсветкой	Авто/Вручную
Модуль ИК подсветки	2 диода

Объектив

Фокусное расстояние	2.7мм ~ 12мм
Макс. апертура	F1.4
Угол обзора	По горизонтали: 99° ~ 37°; По вертикали: 52° ~ 21°
Управление фокусировкой	Ручное
Мин. расстояние до объекта	0.3м

Дистанции DORI	Объектив	Детекция	Набл.	Распозн.	Идентиф
	W	47м	19м	9м	5м
T	129м	51м	26м	13м	

Видео

Сжатие	H.264+/H.264	
Видеопотоки	2	
Разрешение	1080P (1920x1080)/1.3Мп (1280x960)/720P (1280x720)/D1 (704x576/704x480)/CIF (352x288/352x240)	
Частота кадров	Основной поток	2Мп (1 ~ 25к/с)
	Дополнительный поток	D1/CIF (1 ~ 25к/с)
Тип битрейта	CBR/VBR	
Битрейт	H.264: 24 ~ 8192кБит/с	
День/Ночь	Авто(ICR)/Цветной/Ч/Б	
Компенсация засветки	BLC/HLC/WDR (120dB)	
Баланс белого	Авто/Натуральный/Уличный фонарь/Улица/Вручную	
Усиление сигнала	Авто/Вручную	
Шумоподавление (DNR)	3D DNR	
Обнаружение движения	Поддерживается	
Область интереса (ROI)	Поддерживается	
Электронная стабилизация изображения (EIS)	Нет	
Функция "Интеллектуальная ИК подсветка" (Smart IR)	Поддерживается	
Цифровое увеличение	16x	

Поворот изображения	0°/90°/180°/270°
---------------------	------------------

Зеркалирование	Поддерживается
----------------	----------------

Приватные зоны	До 4 зон
----------------	----------

Сеть

Ethernet	RJ-45 (10/100Base-T)
Сетевые протоколы	HTTP; HTTPS; TCP/IP; ARP; RTSP; RTP; UDP; MTP; FTP; DHCP; DNS; DDNS; PPPOE; IPv4/v6; QoS; UPnP; NTP; Bonjour; 802.1x; ICMP; IGMP; SNMP; Multicast
Совместимость	ONVIF, CGI
Максимальное число подключений	До 20 пользователей
Слот для карты памяти	Micro SD до 128Гб
Веб интерфейс	IE/Chrome/Firefox/Safari
Программное обеспечение	Smart PSS, DSS, Easy4ip
Мобильные платформы	iOS, Android

Интерфейсы

Аналоговый видеовыход (960Н)	Нет
Аудио входы/выходы	Нет
RS485	Нет
Тревожные входы/выходы	Нет

Электропитание

Питание	DC 12В, PoE (802.3af) (класс 0)
Потребление	До 9.75Вт

Условия эксплуатации

Рабочие условия	-45 ~ +60°C, относительная влажность менее 95%
Условия хранения	-45 ~ +60°C, относительная влажность менее 95%
Класс защиты	IP67
Вандалозащищённость	IK10

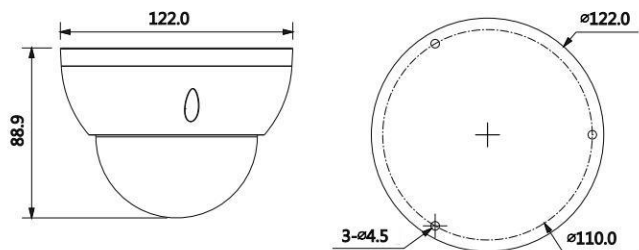
Общие данные

Материал корпуса	Металл
Размеры	Φ122мм × 88.9мм
Вес нетто	0.4кг
Вес брутто	0.54кг

Информация

Тип	Название	Описание
2Мп IP видеокамера	HN-IP-DV2101-Z	2Мп купольная IP видеокамера, WDR, PAL
Аксессуары	PFB203W	Настенное крепление
	PFA137	Монтажная коробка
	PFB200C	Потолочное крепление
	PFA152	Крепление для столба

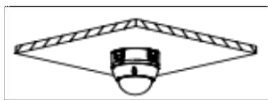

Размеры(мм)



Аксессуары

Дополнительно:

		
PFB203W	PFA152	PFA137
		
PFB200C		

Монтажная коробка	Потолочное крепление
PFA137	PFB200C
	
Настенное крепление	Крепление для столба
PFB200W	PFB200W + PFA152
